



**MEMÒRIA DELS TREBALLS TOPOGRÀFICS DE LA LÍNIA
DE DELIMITACIÓ ENTRE ELS TERMES MUNICIPALS
DE RIU DE CERDANYA
I
D'URÚS**

Barcelona, 15 de maig de 1999



0.- ÍNDEX

ÍNDEX:

1. MEMÒRIA
2. ACTA DE DELIMITACIÓ
3. LLISTAT DE COORDENADES
4. FITXES DE LES FITES
5. ORTOFOTOMAPA DE CATALUNYA 1 : 5 000

1.- MEMÒRIA

MEMÒRIA DELS TREBALLS TOPOGRÀFICS
D'ATERMENAMENT ENTRE ELS TERMES MUNICIPALS
DE RIU DE CERDANYA I D'URÚS

A l'efecte de donar compliment al Decret 216/1997, de 30 de juliol, pel qual es disposa el compliment de la Sentència de la Secció 1a de la Sala Contenciosa Administrativa del Tribunal Superior de Justícia de Catalunya, dictada en el recurs 145/91, que aprova la segregació de l'entitat municipal descentralitzada de Riu, del terme municipal de Bellver de Cerdanya, per constituir el municipi independent de Riu de Cerdanya, i a l'article 40 del Decret 140/1988, de 24 de maig, pel qual s'aprova el Reglament de demarcació territorial i població dels ens locals de Catalunya, l'Institut Cartogràfic de Catalunya ha realitzat el treball de camp sobre la definició de la línia de límit, després d'haver fet una reunió conjunta amb la presència de les comissions dels ajuntaments de Riu de Cerdanya, de Guardiola de Berguedà, d'Urús, de Prats i Sansor, de Bellver de Cerdanya, i de la Generalitat de Catalunya treball recollit a l'Acta de l'operació practicada per reconèixer la línia de terme i assenyalar les fites comunes als termes municipals de Riu de Cerdanya i d'Urús, de 8 de setembre de 1998.

Aquesta memòria té com a finalitat l'aixecament de les coordenades UTM de les noves fites col·locades com a conseqüència d'aquest acord.

MÈTODE DE TREBALL

Els presents treballs topogràfics s'han realitzat mitjançant GPS (Sistema de Posicionament Global) amb recepció de correccions diferencials via el sistema Rasant.

Un cop conegudes les coordenades UTM de les fites, s'ha traspassat la informació als fulls de l'ortofotomapa de Catalunya d'escala 1:5 000 281-82 (sèrie 2), 281-81 (sèrie 2), 217-1-7 (sèrie 1) i 217-1-8 (sèrie 1) per tal de visualitzar-hi alhora, topogràficament i mètricament, la ubicació de les fites descrites i el traçat de la línia d'atermenament.



2.- ACTA DE DELIMITACIÓ

**ACTA DE L'OPERACIÓ PRACTICADA PER RECONÈIXER LA LÍNIA
DE TERME I ASSENYALAR LES FITES COMUNES ALS TERMES
MUNICIPALS DE RIU DE CERDANYA I D'URÚS.**

El dia 8 de setembre de 1998, a les 11 hores, i a la seu de l'Ajuntament de Riu de Cerdanya es reuneixen, prèvia citació del director general d'Administració Local del Departament de Governació de la Generalitat de Catalunya, els representants dels ajuntaments de Riu de Cerdanya, d'Urús, de Guardiola de Berguedà i de Prats i Sansor, i de la Direcció General d'Administració Local, nomenats a l'efecte, per tal de donar compliment al Decret 216/1997, de 30 de juliol, pel qual es disposa el compliment de la Sentència de la Secció 1a de la Sala Contenciosa Administrativa del Tribunal Superior de Justícia de Catalunya, dictada en el recurs 145/91, que aprova la segregació de l'entitat municipal descentralitzada de Riu, del terme municipal de Bellver de Cerdanya, per constituir el municipi independent de Riu de Cerdanya, i a l'article 40 del Decret 140/1988, de 24 de maig, pel qual s'aprova el Reglament de demarcació territorial i població dels ens locals de Catalunya.

Es procedeix a l'operació de la forma següent:

Primera fita: Es reconeix com a tal el cim del Penyes Altes, a la divisòria general d'aigües de les conques de recepció dels rius Llobregat i Segre, i en el límit de tres terrenys erms que pertanyen al comú de veïns de Riu de Cerdanya, als hereus de Ponsa, de Gréixer, i al comú de veïns d'Urús, els que es troben respectivament als termes municipals de Riu de Cerdanya, de Guardiola de Berguedà i d'Urús. Per tal d'assenyalar aquest punt es col·loca la següent:

Fita auxiliar: es reconeix i col·loca una fita de formigó de forma prismàtica triangular, de trenta centímetres a la base i d'un metre d'altura. Té gravades les inscripcions següents: BARCELONA DINAMIC CLUB, 1974 i un escut, a la cara S i corresponent al terme municipal de Guardiola de Berguedà; LLEIDA, a la cara N i corresponent al terme municipal de Riu de Cerdanya, i GIRONA, a la cara NE i corresponent al terme municipal d'Urús. Sobre la fita hi ha una pedra gravada amb la imatge de Sant Bernat. Es troba situada a 10,5 metres al N de la fita real. Des d'aquesta fita es veu al N la vall de Meranges i el Puigpedrós; al NE el Carlit i el coll de

FAIG CONSTAR que aquesta fotocòpia reproduïx fidelment l'origen.

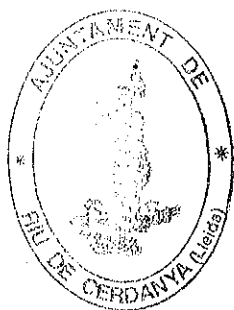
Barcelona, 20 de març de 2014

DEPARTAMENT DE GOVERNACIÓ
Direcció General d'Administració Local

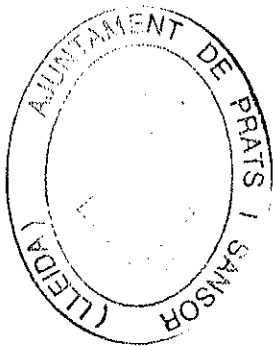


la Perxa; a l'E la Tosa d'Alp; al SSE Sant Marc de Brocà; al SW el Pedraforca, a l'W el Comabona i al NW el Monturull.

Aquesta fita és comuna als termes municipals de Riu de Cerdanya, d'Urús i de Guardiola de Berguedà.



Segona fita: Es reconeix i col·loca una fita de gres, en forma de prisma recte de base quadrada, de vint-i-cinc centímetres de costat a la base i vuitanta centímetres d'altura sobre el terreny. Té gravades a dues de les seves cares les inscripcions següents: MP 24. Es troba situada en el lloc conegut com Sança Morta, en una avetosa esclarissada i en el límit de dues propietats que pertanyen, la situada a l'W i en terme de Riu de Cerdanya, al comú de veïns d'aquest municipi, i la situada a l'E i en terme d'Urús, al comú de veïns d'Urús. Des d'aquesta fita no es veu la fita anterior, però es veu al NW el Puigpedrós i al SW la serra del Cadí. La línia de terme reconeguda entre aquesta fita i l'anterior és la divisòria d'aigües on es troben situades ambdues fites, que en alguns punts rep el nom de carena de Montsec.



Tercera fita: Es reconeix i col·loca una fita de granit en forma de prisma recte de base quadrada, de quinze centímetres de costat i vuitanta centímetres d'altura sobre el terreny. Es troba situada sobre un esperó rocós, a la divisòria d'aigües que separa les aigües vessants del torrent del Grau de l'Os de les del torrent del Saüc i en el límit de dues propietats que pertanyen, la situada a l'W i en terme de Riu de Cerdanya, al comú de veïns de Riu de Cerdanya, i la situada a l'E i en terme d'Urús, al comú de veïns d'Urús. Des d'aquesta fita no es veu la fita anterior, però es veuen al N les runes del poble de Canals; al NE el poble de Bolvir i el massís del Carlit, al NW el Monturull i al NNW el Puigpedrós. La línia de terme reconeguda entre aquesta fita i l'anterior és la divisòria d'aigües on es troben situades ambdues fites.

Quarta fita: Es reconeix com a tal el punt de confluència de l'eix del torrent de la Fou amb la perpendicular traçada a aquest eix des de la següent:

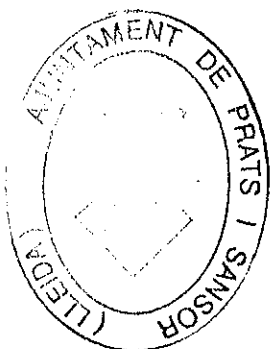
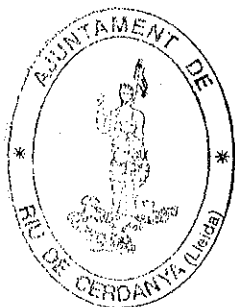
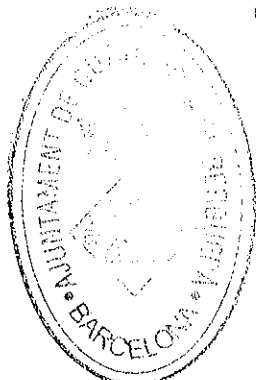
Fita auxiliar: es reconeix com a tal una roca nativa de grans dimensions que té gravada una creu grega de vint centímetres de braç i de la qual creix molsa i alguns salzes. Es troba situada en el límit de dos camps de conreu, el propietari dels quals desconeixen les comissions presents. Des d'aquesta fita no es veu la fita



FAIG CONSTAR que aquesta fotocòpia reproduïx fidelment l'original.

Barcelona,

22 Setembre 1993
DEPARTAMENT DE GOVERNACIÓ
Direcció General d'Administració Local



anterior ni cap altre punt notable. La línia de terme reconeguda entre aquesta fita i l'anterior discorre per la divisòria d'aigües de les aigües vessants dels torrent del Grau de l'Os i del Saüc fins a trobar l'eix de les aigües del torrent del Grau de l'Os i continua per aquest torrent, que més endavant rep el nom de torrent de la Fou, fins a la fita quarta.

Cinquena fita: Es reconeix com a tal una roca nativa de conglomerat de sílice, amorfa, sense forma definida, de les dimensions aproximades següents: cinquanta metres d'altura per l'W i a nivell de terra per l'E i d'aquest extrem a l'extrem superior d'uns dos metres de longitud per un de latitud. Rep el nom de Rocabrúna i està situada al vessant W del serrat del Cervera i en terreny erm de propietat desconeguda i a uns setanta metres a l'E del camí de Ferreres a Riu de Cerdanya. Des d'aquesta fita no es veu la fita anterior, però sí el lloc on està situada. També es veu al N l'Àrea de Servei del Túnel del Cadí. La línia de terme reconeguda entre aquesta fita i l'anterior és la recta compresa entre totes dues i que talla el camí de Farreres a Riu.

Sisena fita: Es reconeix i col·loca una fita de granit en forma de prisma recte de base quadrada, de vint centímetres de costat i cinquanta centímetres d'altura sobre el terreny. Té gravades a les cares oposades les inicials R i U, corresponents als termes municipals de Riu de Cerdanya i d'Urús, respectivament. Es troba situada a la vessant W del Serrat del Cervera, en el límit de dos camps de conreu abandonats i de propietari desconegut per les comissions presents. Des d'aquesta fita es veu la fita anterior, i també es veu al N el Puigpedrós, Éller i el repetidor d'Airtel; al SE la Tosa d'Alp i el Penyes Altes, a l'W Pedra, Bor i Nas i al NW Talló, Lles de Cerdanya, el Ras de Talltendre i Talltendre. La línia de terme reconeguda entre aquesta fita i l'anterior és la recta compresa entre totes dues.

Setena fita: Es reconeix i col·loca una fita de granit en forma de prisma recte de base quadrada, de vint centímetres de costat i cinquanta centímetres d'altura sobre el terreny. Té gravades a les cares oposades les inicials R i U, corresponents als termes municipals de Riu de Cerdanya i d'Urús, respectivament. Es troba situada en el punt més alt del Serrat del Cervera, i en el límit de dues propietats que pertanyen, la situada a l'W i en terme de Riu



FAIG CONSTAR que aquesta fotocòpia reproduïx fidelment l'original.

Barcelona, 22 Setembre 1998

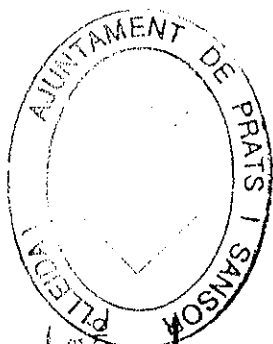
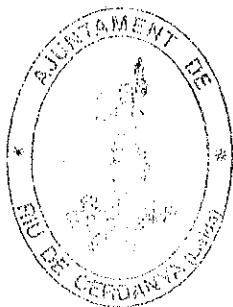
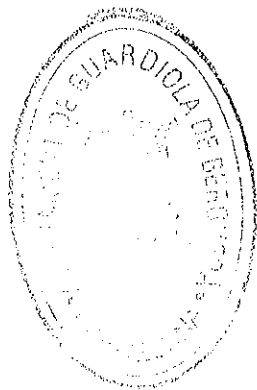
DEPARTAMENT DE GOVERNACIÓ
Direcció General d'Administració Local

de Cerdanya, al comú de veïns de Riu de Cerdanya, i la situada a l'E i en terme d'Urús, al comú de veïns d'Urús. Des d'aquesta fita es veu la fita anterior, i també es veu al N el Puigpedrós, Éller, Meranges All i Ger, al NE Bolvir, Puigcerdà i Urús i al S el repetidor d'Airtel i l'ermita de Sant Grau. La línia de terme reconeguda entre aquesta fita i l'anterior és la recta compresa entre totes dues.

Vuitena fita: Es reconeix i col·loca una fita de granit en forma de prisma recte de base quadrada, de vint centímetres de costat i cinquanta centímetres d'altura sobre el terreny. Té gravades a les cares oposades les inicials R i U, corresponents als termes municipals de Riu de Cerdanya i d'Urús, respectivament. Es troba situada en el paratge de Soncos, en terreny de pins i matoll, al costat d'una roca nativa d'unes dimensions aproximades de vuitanta per vuitanta centímetres i amb una creu gravada i en el límit de dues propietats, la situada a l'W i en terme de Riu de Cerdanya correspon a la parcel·la núm. 101 del polígon 13 de Bellver de Cerdanya, i la situada a l'E i en terme d'Urús, correspon a la parcel·la núm. 48 del polígon 2 d'Urús. Des d'aquesta fita no es veu la fita anterior, però es veu al N el Puigpedrós, al NE el massís del Carlit i el coll de la Perxa i a l'E part del poble d'Urús. La línia de terme reconeguda entre aquesta fita i l'anterior és la recta compresa entre totes dues.

Novena fita: Es reconeix i col·loca una fita de granit en forma de prisma recte de base quadrada, de vint centímetres de costat i cinquanta centímetres d'altura sobre el terreny. Té gravades a les cares oposades les inicials R i U, corresponents als termes municipals de Riu de Cerdanya i d'Urús, respectivament. Es troba situada en el paratge conegut com Fíters, en terreny de matoll i en el punt de contacte de les parcel·les núm. 65, 82 i 96 del polígon 13 del Cadastre de Rústica de Bellver de Cerdanya, a tocar del marge E del pas que les uneix. Des d'aquesta fita no es veu la fita anterior, però es veu al N el Puigpedrós; a l'E part del poble d'Urús; al SE la Masella, al S el Penyes Altes i a l'W l'Àrea de Servei del Túnel del Cadí. La línia de terme reconeguda entre aquesta fita i l'anterior és la recta compresa entre totes dues.

Desena fita: Es reconeix i col·loca una fita de granit en forma de prisma recte de base quadrada, de vint centímetres de costat i

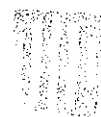
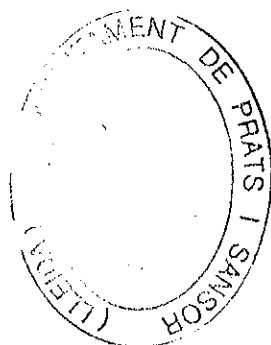
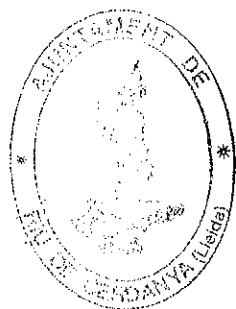
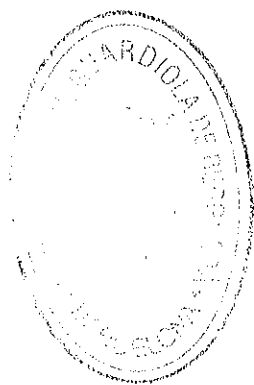


cinquanta centímetres d'altura sobre el terreny. Té gravades a les cares oposades les inicials R i U, corresponents als termes municipals de Riu de Cerdanya i d'Urús, respectivament. Es troba situada en el paratge conegut com Fíters, en terreny de conreu i en el límit E de la parcel·la núm. 65E del polígon 13 del Cadastre de Rústica de Bellver de Cerdanya, en el punt de contacte amb tres camps de conreu del terme d'Urús. Des d'aquesta fita es veu la fita anterior i també es veu a l'E part del poble d'Urús, al SE la Torre Mirosa i la Masella i al S el Repetidor d'Airtel. La línia de terme reconeguda entre aquesta fita i l'anterior és la recta compresa entre totes dues.

Onzena fita: Es reconeix com a tal una creu grega de vint-i-cinc centímetres de longitud de braços, que està gravada a l'única cara visible d'una roca nativa horitzontal i plana de les següents dimensions aproximades: longitud dos metres i mig i latitud un metre i deu centímetres. Està situada a l'eix del camí antic de Riu a Urús i en el límit de dos camps de conreu, el situat al N, propietat dels hereus del Sr. Josep Viñas, i el situat al S, propietat dels hereus d'Andreu Miró. Per tal d'assenyalar aquest punt es col·loca la següent:

Fita auxiliar: es reconeix i col·loca una fita de granit en forma de prisma recte de base quadrada, de vint centímetres de costat i cinquanta centímetres d'altura sobre el terreny. Té gravades a les cares oposades les inicials R i U, corresponents als termes municipals de Riu de Cerdanya i d'Urús, respectivament. Es troba situada 1,5 metres al N de l'auxiliar. Des d'aquesta fita no es veu la fita anterior, però es veu a l'E part del poble d'Urús; al SE la Torre Mirosa i la Masella, al S el Repetidor d'Airtel i a l'W l'Àrea de Servei del Túnel del Cadí. La línia de terme reconeguda entre aquesta fita i l'anterior és la recta compresa entre totes dues.

Dotzena fita: Es reconeix i col·loca una fita de granit en forma de prisma recte de base quadrada, de vint centímetres de costat i cinquanta centímetres d'altura sobre el terreny. Té gravades a les cares oposades les inicials R i U, corresponents als termes municipals de Riu de Cerdanya i d'Urús, respectivament. Es troba situada en el paratge conegut com el Solà de Dalt, a tocar d'un munt de pedres seques, en terreny de matoll de boix i algun pi i en el límit de dues propietats que pertanyen, la situada a l'W i en terme de Riu de Cerdanya al comú de veïns d'aquest municipi i la

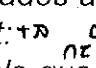


FAIG CONSTAR que aquesta fotocòpia reproduceix fidelment l'original.

Barcelona, 22 Setembre 1998

DEPARTAMENT DE GOVERNACIÓ
Direcció General d'Administració Local

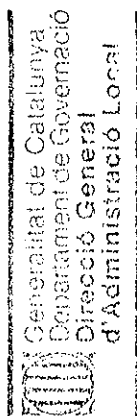
situada a l'E i en terme d'Urús, al comú de veïns d'Urús. Des d'aquesta fita es veu la fita anterior i també es veu al NE el massís del Carlit; a l'E Urús, al SE la Tosa d'Alp i el Penyes Altes i al SW l'Àrea de Servei del Túnel del Cadí i bona part de la serra del mateix nom. La línia de terme reconeguda entre aquesta fita i l'anterior és la recta compresa entre totes dues.

Tretzena fita: Es reconeix com a tal una fita de granit, en forma de prisma recte de base triangular equilàtera, de vint-i-cinc centímetres de costat i cinquanta centímetres d'altura sobre el terreny. Té gravades a les cares respectives les inicials R, U i P, corresponents als termes municipals de Riu de Cerdanya, d'Urús i de Prats i Sansor. Es troba situada a la partida anomenada Casa dels Plans, a la serra del Solà o Torrelles, al costat d'una roca calcària plana, de forma oval, les dimensions aproximades de la qual són: un metre de longitud per vuitanta centímetres de latitud. Té gravades al costat E "2 U", al S "R" i a l'W "P2", de la manera següent:  Està, així mateix, en el límit de tres terrenys erms comunals que pertanyen, respectivament, als ajuntaments de Riu de Cerdanya, de Prats i Sansor i d'Urús. Des d'aquesta fita es veu al NE el Carlit; a l'E el Puigmal; al SE la Tosa d'Alp, l'ermita de Sant Grau i la Casa Miroso o Torre d'Urús, al SW la serra del Cadí i al NW el Puigpedrós. La línia de terme reconeguda entre aquesta fita i l'anterior és la recta compresa entre totes dues. Aquesta fita és comuna als termes municipals de Riu de Cerdanya, d'Urús i de Prats i Sansor.

Les fites primera a tretzena s'han descrit i col·locat en aquest acte com a conseqüència dels treballs de camp realitzats en dies passats, sobre la base de la delimitació que figura a l'acta de delimitació entre els termes municipals de Bellver de Cerdanya i d'Urús, estesa per l'Instituto Geográfico y Catastral el dia 12 de març de 1975.

Assisteixen a l'acte les persones següents:

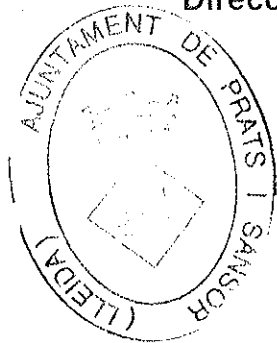
Per part de l'Ajuntament de Riu de Cerdanya: el Sr. Joan Marginet Compañó, president gestor; el Sr. Gaspar Mir Font, vocal; el Sr. Josep Comas Cerdà, vocal, el Sr. Josep Boixadé Castell, tècnic, i el Sr. Jesús Ocaña Sánchez, secretari.





Barcelona, 22 Setembre 1995

DEPARTAMENT DE GOVERNACIÓ
Direcció General d'Administració Local



Per part de l'Ajuntament d'Urús: el Sr. Jordi Cruïlles Rigola, alcalde president; el Sr. Manel Sant Pont, regidor; el Sr. Pere Junoy Casals, regidor, el Sr. Maties Domenjó Manaut, tècnic, i la Sra. Dolors Porta Pous, secretària.



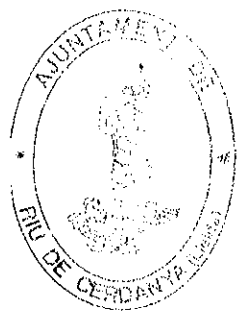
Per part de l'Ajuntament de Guardiola de Berguedà: el Sr. Ignasi Costa Amills, alcalde president; el Sr. Josep Puga Cañas, regidor; el Sr. Carles-Jordi Fernández San José, regidor, el Sr. Josep Vilaseca Potrony, tècnic, i la Sra. Montserrat Arias Álvarez, secretària.



Per part de l'Ajuntament de Prats i Sansor: el Sr. Agustí Picas Martell, alcalde president; el Sr. Josep Carbonell Serra, regidor; el Sr. Josep Galera Martinez, regidor, el Sr. Lluís Brugal Monsarro, tècnic, i el Sr. Salvador Gilabert Masqué, secretari.

Per part de la Generalitat de Catalunya (Direcció General d'Administració Local): el Sr. Marc Salvador Segarra, titulat superior geògraf.

Per l'Ajuntament de Riu de Cerdanya:



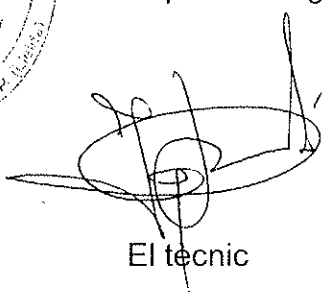


El president gestor

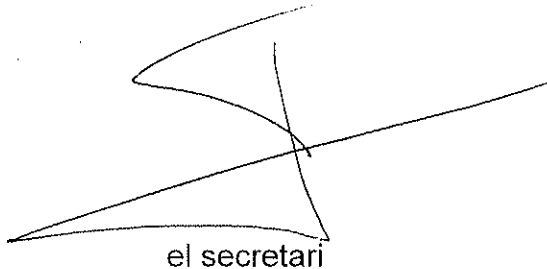

el vocal



el vocal



El tècnic



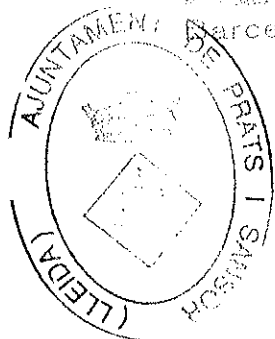
el secretari



FAIG CONSTAR que aquesta fotocòpia reproduceix fidelment l'original.

Barcelona, 22 Setembre 1998

DEPARTAMENT DE GOVERNACIÓ
Direcció General d'Administració Local



Per l'Ajuntament d'Urús:

L'alcalde

el regidor

el regidor



El tècnic

la secretària

Per l'Ajuntament de Guardiola de Berguedà:

L'alcalde

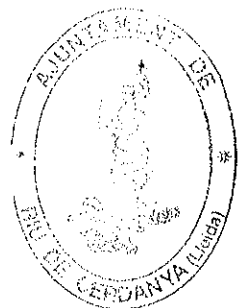
el regidor

el regidor



El tècnic

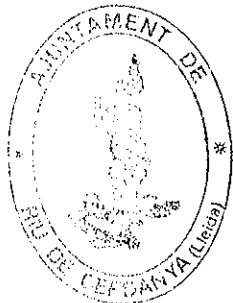
la secretària





22 Setembre 1998

DEPARTAMENT DE GOVERNACIÓ
Direcció General d'Administració Local



Per l'Ajuntament de Prats i Sansor:

[Signature]

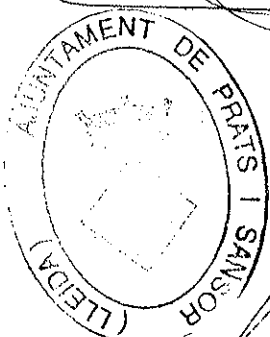
L'alcalde

[Signature]

el regidor

[Signature]

el regidor



El tècnic

[Signature]

el secretari

Per la Generalitat de Catalunya:

[Signature]

El tècnic

Per part de l'Ajuntament de Riu de Cerdanya el Sr. Gaspar Mir Font, vocal, ha estat substituït per la Sra. M. Pilar Alberti Barberà, vocal.

Per part de l'Ajuntament d'Urús el Sr. Manel Sant Pont, regidor, ha estat substituït pel Sr. Hipòlit López Martínez, regidor.

Per part de l'Ajuntament de Guardiola de Berguedà s'ha excusat d'assistir-hi el Sr. Josep Vilaseca Potrony, tècnic.

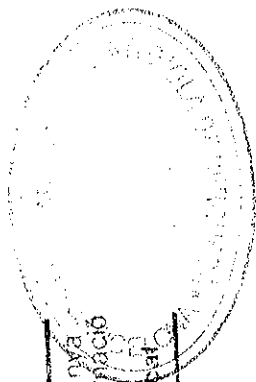
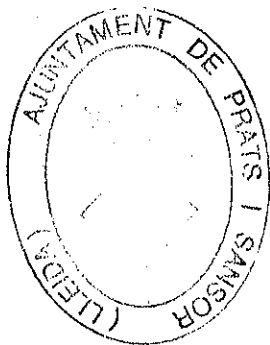
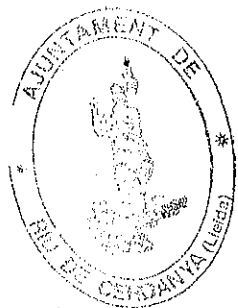
FAIG CONSTAR que aquesta
fotocòpia reproduïx fidelment
l'origen.

Barcelona, 22 Setembre 1998
DEPARTAMENT DE GOVERNACIÓ
Direcció General d'Administració Local

I, després de llegida i verificada en els seus aspectes
tècnics, dono per revisada l'acta, a Barcelona a 21 de
setembre de 1998.



Joan A. Olivares i Obis
Subdirector general d'Estudis i Programació



Generalitat de Catalunya
Departament de Governació
Direcció General
d'Administració Local



3.- LLISTAT DE COORDENADES

Fita real	Xutm	Yutm	Horto	Auxiliar	Xutm	Yutm	Horto
1	404691,291	4684638,977	2274,981	1	404682,887	4684648,649	2274,394
2	404094,414	4686092,757	1745,348				
3	404137,731	4686678,739	1548,426				
4	404187,246	4688410,260	1186,347	4	404181,573	4688395,691	1192,409
5	404191,724	4688618,503	1277,861				
6	404295,459	4688704,548	1310,083				
7	404311,189	4688766,219	1317,515				
8	404320,732	4688923,369	1265,123				
9	404430,624	4689262,017	1235,997				
10	404466,359	4689457,609	1220,603				
11	404436,033	4689517,604	1220,326	11	404434,180	4689517,701	1219,786
12	404279,850	4689790,730	1271,760				
13	404124,508	4690070,358	1303,349				

4.- FITXES DE LES FITES

LÍNIA DE LÍMIT ENTRE ELS TERMES MUNICIPALS

de Riu de Cerdanya

i

d'Urús

FITA

1

Fotografia



Xutm

404691.291

Yutm

4684638.977

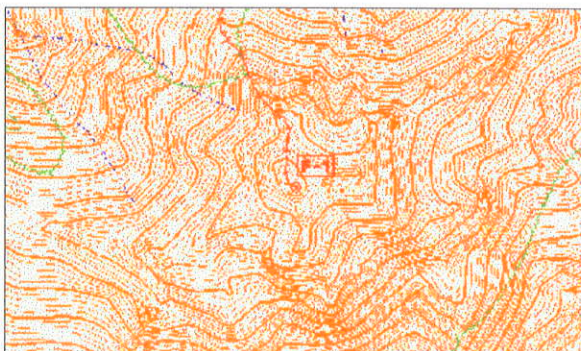
Horto

2274.981

AUXILIAR

1

Croquis



Xutm

404682.887

Yutm

4684648.649

Horto

2274.394

Accés

Des de Riu de Cerdanya, fets uns 6 kms. en direcció sud arribem al refugi del Serrat de les Esposes. En aquest punt prenem el camí que ens porta cap a la barraca del Riumajor. Fets uns 2 kms. trobem un camí que va cap a la barraca de la Sança Morta. Des d'aquí ens enfilem carena amunt fins al cim de Penyes Altes.

Situació de la fita real

En el cim de Penyes Altes, a la divisòria general d'aigües de les conques de recepció dels rius Llobregat i Segre i en el límit de tres terrenys.

Situació de la fita auxiliar

A 10,5 metres al N de la fita real.

Full de l'ortofotomapa a escala 1:5000 281x82

Data

maig 1999



LÍNIA DE LÍMIT ENTRE ELS TERMES MUNICIPALS

de Riu de Cerdanya

i

d'Urús

FITA

2

Fotografia



Xutm

404094.414

Yutm

4686092.757

Horto

1745.348

AUXILIAR

Croquis



Xutm

Yutm

Horto

Accés

Des d'Urús prenem la carretera de Sant Grau. A uns 3.500 metres, a l'alçada d'un refugi, prenem un trencall a mà dreta. Fets uns 1.600 metres trobem una bifurcació on prenem el camí de l'esquerra. Recorreguts uns 1.500 metres ens enfilem en direcció O uns 300 metres fins a la carena on es troba la fita F-2.

Situació de la fita real

En el lloc conegut com a Sança Morta, en una avetosa esclarissada, en el límit de dues propietats.

Situació de la fita auxiliar

Full de l'ortofotomapa a escala 1:5000

281x81

Data

maig 1999



LÍNIA DE LÍMIT ENTRE ELS TERMES MUNICIPALS

de Riu de Cerdanya

i

d'Urús

FITA

3

Fotografia



Xutm

404137.731

Yutm

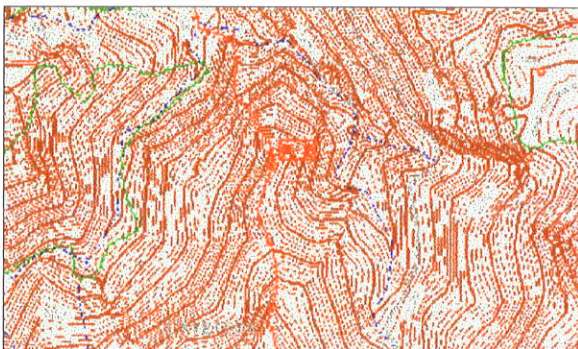
4686678.739

Horto

1548.426

AUXILIAR

Croquis



Xutm

Yutm

Horto

Accés

Des d'Urús prenem la carretera de Sant Grau. A uns 3.500 metres, a l'alçada d'un refugi, prenem un trencall a mà dreta. Fets uns 1.600 metres trobem una bifurcació on prenem el camí de l'esquerra. Recorreguts uns 1.250 metres ens enfilem en direcció N-NO fins a la carena on es troba la fita F-3.

Situació de la fita real

Sobre un esperó rocós, a la divisòria d'aigües que separa les aigües vessants del torrent del Grau de l'Ós de les del torrent del Sàtic, i en el límit de dues propietats.

Situació de la fita auxiliar

Full de l'ortofotomapa a escala 1:5000

281x81

Data

maig 1999



LÍNIA DE LÍMIT ENTRE ELS TERMES MUNICIPALS

de Riu de Cerdanya

i

d'Urús

FITA

4

Fotografia



Xutm

404187,246

Yutm

4688410,260

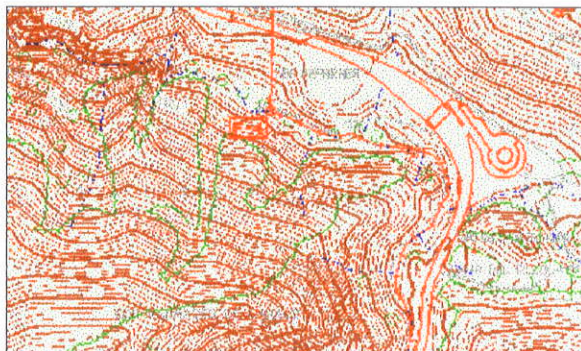
Horto

1186,347

AUXILIAR

4

Croquis



Xutm

404181,573

Yutm

4688395,691

Horto

1192,409

Accés

Des de l'àrea de servei del Túnel del Cadí, prenem en direcció al peatge d'aquesta via. En aquest punt davallam en direcció S fins al torrent que corre paral·lel al vial. Fets uns 250 metres seguint el curs del torrent en direcció O, trobem la fita F-4.

Situació de la fita real

Al punt de confluència de l'eix del torrent de la Fou amb la perpendicular traçada a aquest eix des de la fita auxiliar.

Situació de la fita auxiliar

Al límit de dos camps de conreu.

Full de l'ortofotomapa a escala 1:5000 217-1-8

Data

maig 1999

LÍNIA DE LÍMIT ENTRE ELS TERMES MUNICIPALS

de Riu de Cerdanya

i

d'Urús

FITA

5

Fotografia



Xutm

404191,724

Yutm

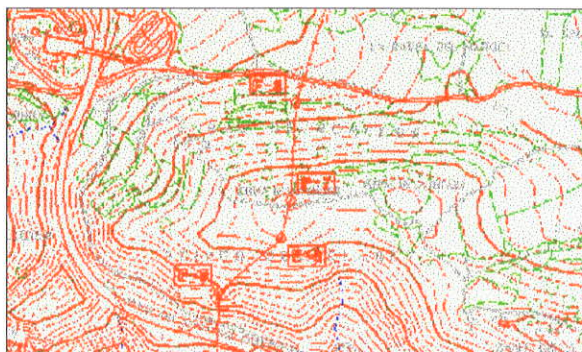
4688618,503

Horto

1277,861

AUXILIAR

Croquis



Xutm

Yutm

Horto

Accés

Des de l'àrea de servei del Túnel del Cadí, prenem la carretera de Riu a Urús. A uns 65 metres trobem a mà dreta un camí que s'enfila cap al punt més alt del serrat del Cervera. A uns 180 metres en direcció SO trobem la fita número 5.

Situació de la fita real

És situada al vessant O del serrat del Cervera i en terreny erm de propietat desconeguda.

Situació de la fita auxiliar

Full de l'ortofotomapa a escala 1:5000

217-1-8

Data

maig 1999



LÍNIA DE LÍMIT ENTRE ELS TERMES MUNICIPALS

de Riu de Cerdanya

I

d'Urús

FITA

6

Fotografia



Xutm

404295,459

Yutm

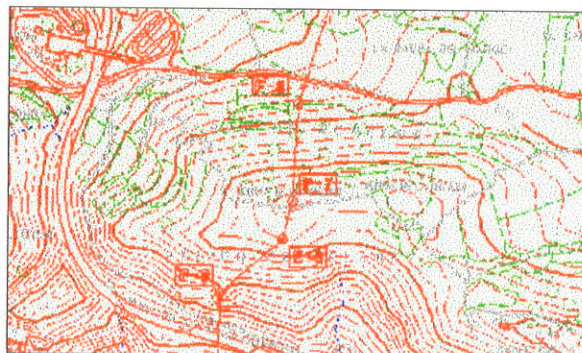
4688704,548

Horto

1310,083

AUXILIAR

Croquis



Xutm

Yutm

Horto

Accés

Des de l'àrea de servei del Túnel del Cadí, prenem la carretera de Riu a Urús. A uns 65 metres trobem a mà dreta un camí que s'enfila cap al punt més alt del serrat del Cervera. A uns metres en direcció SO trobem la fita número 6.

Situació de la fita real

Al vessant O del serrat del Cervera, en el límit de dos camps de conreu abandonats.

Situació de la fita auxiliar

LÍNIA DE LÍMIT ENTRE ELS TERMES MUNICIPALS

de Riu de Cerdanya

i

d'Urús

FITA

7

Fotografia



Xutm

404311,189

Yutm

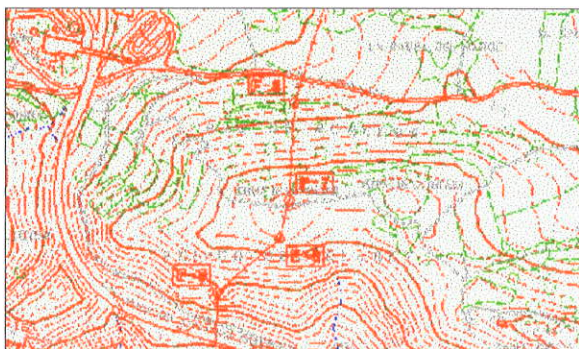
4688766,219

Horto

1317,515

AUXILIAR

Croquis



Xutm

Yutm

Horto

Accés

Des de l'àrea de servei del Túnel del Cadí, prenem la carretera de Riu a Urús. A uns 65 metres trobem a mà dreta un camí que s'enfila cap al punt més alt del serrat del Cervera on trobem la fita número 7.

Situació de la fita real

En el punt més alt del serrat del Cervera, en el límit de dues propietats.

Situació de la fita auxiliar

Full de l'ortofotomapa a escala 1:5000

217-1-8

Data

maig 1999

LÍNIA DE LÍMIT ENTRE ELS TERMES MUNICIPALS

de Riu de Cerdanya

i

d'Urús

FITA

8

Fotografia



Xutm

404320,732

Yutm

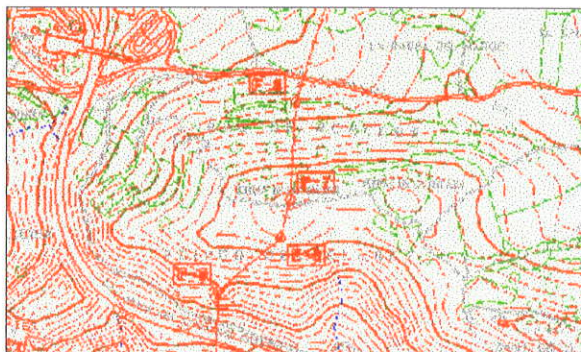
4688923,369

Horto

1265,123

AUXILIAR

Croquis



Xutm

Yutm

Horto

Accés

Des de l'àrea de servei del Túnel del Cadí, prenem la carretera de Riu a Urús. Fets uns 240 metres ens enfilem en direcció S uns 35 metres fins a trobar la fita número 8.

Situació de la fita real

Es troba situada en el paratge de Soncos, en terreny de pins i matoll, al costat d'una roca nativa d'unes dimensions aproximades de 80 per 80 centímetres i amb una creu gravada.

Situació de la fita auxiliar

Full de l'ortofotomapa a escala 1:5000

217-1-8

Data

maig 1999

LÍNIA DE LÍMIT ENTRE ELS TERMES MUNICIPALS

de Riu de Cerdanya

i

d'Urús

FITA

9

Fotografia



Xutm

404430,624

Yutm

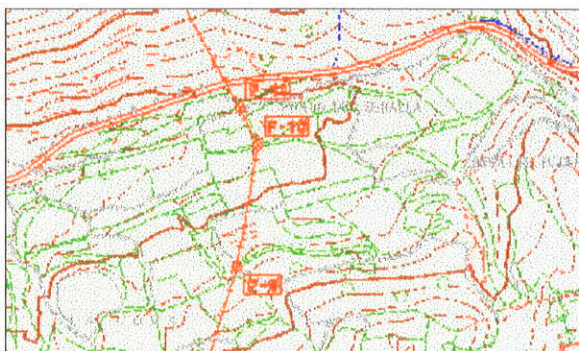
4689262,017

Horto

1235,997

AUXILIAR

Croquis



Xutm

Yutm

Horto

Accés

Des de l'àrea de servei del Túnel del Cadí, prenem la carretera de Riu a Urús. Fets uns 240 metres ens endinsem en direcció N-NE cap a una zona de camps de conreu. A uns 300 metres trobem la fita número 9.

Situació de la fita real

Es troba situada en el paratge conegut com a Fíters, en terreny de matoll i en el punt de contacte de les parcel·les 65, 82 i 96 del polígon 13 del cadastre de rústica de Bellver de Cerdanya.

Situació de la fita auxiliar

Full de l'ortofotomapa a escala 1:5000

217-1-8

Data

maig 1999

LÍNIA DE LÍMIT ENTRE ELS TERMES MUNICIPALS

de Riu de Cerdanya

i

d'Urús

FITA

10

Fotografia



Xutm

404466,359

Yutm

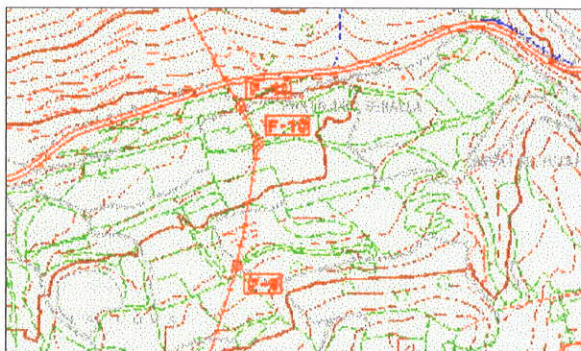
4689457,609

Horto

1220,603

AUXILIAR

Croquis



Xutm

Yutm

Horto

Accés

Des de l'àrea de servei del Túnel del Cadí, prenem la carretera que ens porta cap a Alp. Fets uns 750 metres, baixem en direcció S endinsant-nos en una zona de camps de conreu. Fets uns 100 metres trobem la fita número 10.

Situació de la fita real

Es troba en el paratge conegut com a Fíters. En el límit E de la parcel·la 65E del polígon 13 del cadastre de rústica de Bellver de Cerdanya, en el punt de contacte de tres camps de conreu del terme d'Urús.

Situació de la fita auxiliar

Full de l'ortofotomapa a escala 1:5000

217-1-8

Data

maig 1999



LÍNIA DE LÍMIT ENTRE ELS TERMES MUNICIPALS

de Riu de Cerdanya

i

d'Urús

FITA

11

Fotografia



Xutm

404436,033

Yutm

4689517,604

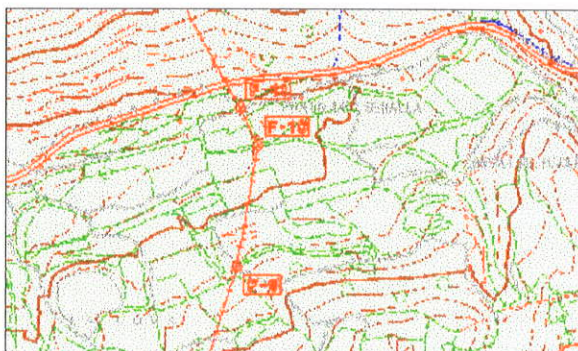
Horto

1220,326

AUXILIAR

11

Croquis



Xutm

404434,180

Yutm

4689517,701

Horto

1219,786

Accés

Des de l'àrea de servei del Túnel del Cadí, prenem la carretera que ens porta cap a Alp. Fets uns 500 metres trobem, a uns 30 metres del marge S de la carretera, la fita número 11.

Situació de la fita real

És situada a l'eix del camí antic de Riu a Urús i en el límit de dos camps de conreu.

Situació de la fita auxiliar

Es troba situada a 1,5 metres de la fita real.

Full de l'ortofotomapa a escala 1:5000 217-1-8

Data

maig 1999



LÍNIA DE LÍMIT ENTRE ELS TERMES MUNICIPALS

de Riu de Cerdanya

i

d'Urús

FITA

12

Fotografia



Xutm

404279,850

Yutm

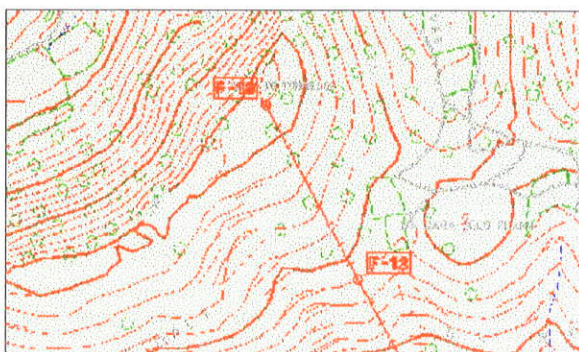
4689790,730

Horto

1271,760

AUXILIAR

Croquis



Xutm

Yutm

Horto

Accés

Des de l'àrea de servei del Túnel del Cadí, prenem la carretera que ens porta cap a Alp. Fets uns 400 metres, trobem un camí a mà esquerra que s'enfila en direcció O-NO. Fets uns 800 metres, arribem a una carena que prenem cap a l'E. Recorreguts 450 metres trobem la fita número 12.

Situació de la fita real

En el paratge conegut com el Solà de Dalt a tocar d'un munt de pedres seques, en terreny de boix i algun pi, i en el límit de dues propietats.

Situació de la fita auxiliar

Full de l'ortofotomapa a escala 1:5000

217-1-8

Data

maig 1999

LÍNIA DE LÍMIT ENTRE ELS TERMES MUNICIPALS

de Riu de Cerdanya

i

d'Urús

FITA

13

Fotografia



Xutm

404124,508

Yutm

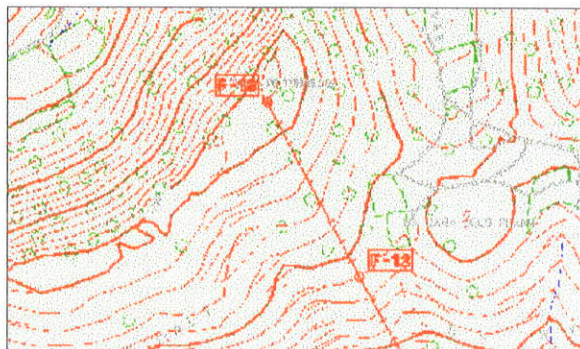
4690070,358

Horto

1303,349

AUXILIAR

Croquis



Xutm

Yutm

Horto

Accés

Des de l'àrea de servei del Túnel del Cadí, prenem la carretera que ens porta cap a Alp. Fets uns 400 metres, trobem un camí a mà esquerra que s'enfila en direcció O-NO. Fets uns 800 metres, arribem a una carena que prenem cap a l'O. Recorreguts 60 metres trobem la fita número 13.

Situació de la fita real

Es troba situada a la partida anomenada Casa dels Plans, a la serra del Solà, al costat d'una roca calcària plana de forma oval.

Situació de la fita auxiliar

Full de l'ortofotomapa a escala 1:5000

217-1-7

Data

maig 1999



Aquest informe ha estat realitzat sota la direcció de la cap de Cartografia de l'Institut Cartogràfic de Catalunya.

Enginyer Tècnic en Topografia

Marc Torres i Saura

Cap de Cartografia

Isabel Ticó i Duran

Dóna la seva conformitat a dia 15 de maig de 1999

Cap de la Unitat de Cartografia

Jaume Massó i Cartagena

Barcelona, 15 de maig de 1999